

Especificações

MODELO	Z-62/40	
Dimensões	EUA	Sist.Métrico
Altura máxima de trabalho*	67 ft 11 pol	20,87 m
Altura máxima da plataforma	61 ft 11 pol	18,87 m
Alcance horizontal máximo	40 ft 5 pol	12,42 m
Distância máxima sobre e acima	25 ft 7 pol	7,8 m
Comprimento da plataforma –		
A mod. 8 ft / 6 ft	3 ft / 2 ft 6 pol	0,91 m / 0,76 m
Largura da plataforma –		
B mod. 6 ft / 8 ft	6 ft / 8 ft	2,44 m 1,83 m
Altura – armazenada		
C	8 ft 4 pol	2,54 m
Altura – transporte		
D (jib dobrada embaixo)	9 ft 6 pol	2,90 m
Comprimento – armazenada		
E	30 ft 3 pol	9,25 m
Comprimento - transporte		
F (jib dobrada embaixo)	24 ft 10,5 pol	7,58 m
Largura		
G	8 ft 2 pol	2,49 m
Distância entre os eixos		
H	8 ft 2 pol	2,49 m
Distância do solo – central		
I	1 ft 4 pol	41 cm

Produtividade

Capacidade de carga	500 lb	227 kg
Rotação da plataforma	180°	
Giro da haste (jib) vertical	135°	
Rotação da mesa de giro	360° contínuos	
Giro traseiro da mesa de giro	zero	
Velocidade de deslocamento – armazenada	3,0 mph	4,8 km/h
Velocidade de deslocamento – elevada**	1,0 ft/s	0,3 m/s
Capacidade de Rampa – 2WD – armazenada***	30%	30%
Capacidade de Rampa – 4WD – armazenada***	45%	45%
Raio de giro – 2WS p/ dentro	9 ft 2 pol	2,80 m
Raio de giro – 2WS p/ fora	18 ft 9 pol	5,57 m
Raio de giro – 4WS p/ dentro	4 ft 5 pol	1,35 m
Raio de giro – 4WS p/ fora	11 ft 11 pol	3,6 m
Comandos	12V CC proporcionais	
Pneus	355/55D 625	

Potência

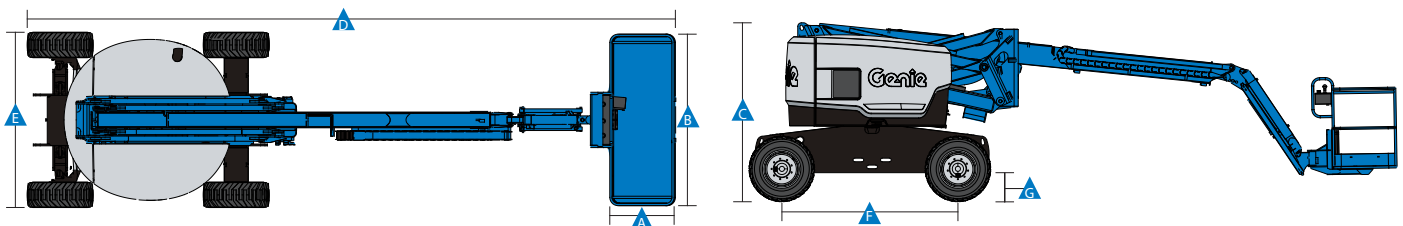
Fonte de alimentação	Motor Deutz, diesel, T4f D2.9L4, 49 hp (35,79 kW)*****
	Motor Perkins diesel, T4f 404F-22, 48 hp (35,79 kW)*****
	Motor Ford gas/GLP MSG425, 60 hp (56 kW)
Unidade auxiliar de força:	12V CC
Capacidade do reservatório hidráulico	35 gal 132,5 L
Capacidade do tanque de combustível - diesel	36 gal 136,3 L

20 gal 75,7 L – gas.

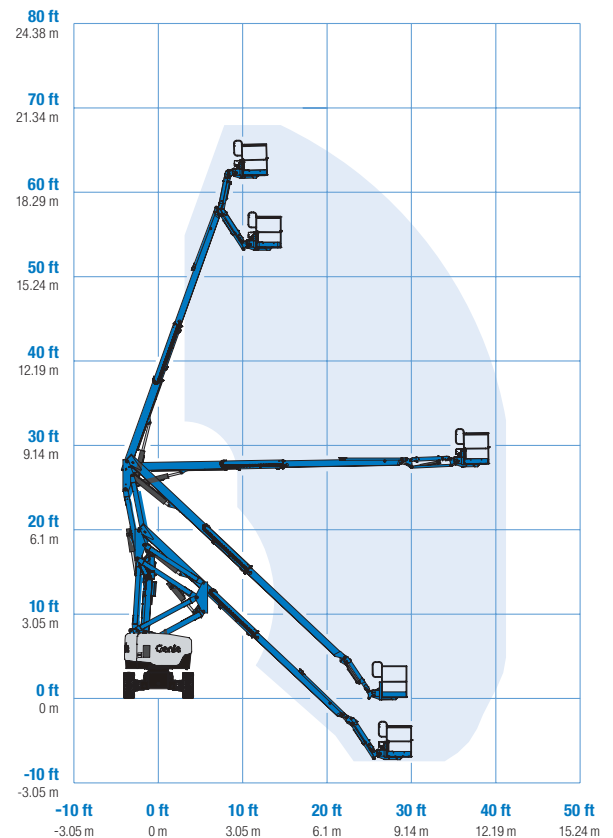
Peso****

2WS	22.155 lb	10.070 kg
4WS	23.055 lb	10.480 kg

Conformidade com os padrões ANSI A92.5, CSA B354.4, EN 280 e AS 1418.10



Alcance de movimentos Z-62/40



* O equivalente métrico da altura de trabalho acrescenta 2 m à altura da plataforma. O dos EUA acrescenta 6 ft à altura da plataforma.

** Em modo de elevação (plataforma elevada), o equipamento foi projetado para operar somente sobre superfícies firmes e niveladas.

*** A Capacidade de rampa aplica-se à marcha em declives. Para detalhes sobre os graus de inclinação, consulte o manual do operador.

**** O peso irá variar, dependendo dos opcionais e/ou dos padrões do país.

***** Os motores Tier 4f somente estão disponíveis nos EUA.

Características

Características padrão	Facilmente configurável	Opcionais e acessórios
<p>Dimensões</p> <ul style="list-style-type: none"> 67 ft 11 pol (12,87 m) de altura de trabalho 40 ft 5 pol (12,42 m) de alcance horizontal 26 ft 8 pol (8,13 m) de distância para cima e acima Capacidade de carga de até 500 lb (227 kg) <p>Produtividade</p> <ul style="list-style-type: none"> Plataforma autoniveladora Rotação da plataforma hidráulica Comandos joystick proporcionais Acionamento da direção Cabo de energia CA para a plataforma Buzina Horímetro Alarme de inclinação Alarme de descida Zero de giro traseiro 360° de rotação contínua da mesa de giro Tampas com trava na torre de giro Sistema de direção com tração direta Motores duas velocidade nas rodas Refrigerador de fluido hidráulico Conector pronto para controle telemático <p>Potência</p> <ul style="list-style-type: none"> Potência auxiliar de 12V CC Pacote de proteção para o motor Proteção antirreinicialização do motor Desligamento automático do motor em caso de falha Aquecedor de ar na entrada (Motor Deutz) 	<p>Opções de plataforma</p> <ul style="list-style-type: none"> Em aço, 8 ft (2,44 m) (padrão) Em aço, 6 ft (1,83 m) Em aço, 8 ft (2,44 m), entrada tripla <p>Jib</p> <ul style="list-style-type: none"> Braço da haste (jib) de 5 ft (1,52 m) <p>Opções de motor</p> <ul style="list-style-type: none"> Motor Deutz, diesel, T4f, 49 hp (35,79 kW) (Padrão)* Motor Perkins, diesel, T4f, 48 hp (35,79 kW)* Motor Ford, Gasolina/GLP, 60 hp (56 kW) <p>Opções de direção</p> <ul style="list-style-type: none"> 2WD 4WD 4WS <p>Opcionais de eixo</p> <ul style="list-style-type: none"> Oscilação ativa (padrão no modelo 4WD) Sem oscilação (2WD apenas) <p>Opções de pneus</p> <ul style="list-style-type: none"> Todo terreno, com ar (padrão) Todo terreno, com espuma Pneus de ar de alta flotação Pneus tratados com selante, com ar 	<p>Opcionais de produtividade</p> <ul style="list-style-type: none"> Comporta de giro da plataforma Insertos para plataforma com meia tela e comporta de giro Grade de proteção no alto da plataforma Pacote soldador Pacote pronto para soldador Linha aérea até a plataforma Fluido hidráulico biodegradável Pacote luxuoso para ambiente hostil Pacote de proteção para aeronaves (somente em plataformas de 6ft) Direção do balancim com o polegar Berço de tubos (par) Pacote de alarme Pacote de subestrutura do painel Tampas com trava para caixa de comandos da plataforma Pacote de reboque Pacote de luzes de trabalho Estrutura de proteção para o operador** Alarme de Proteção para o Operador Barra de proteção contra quedas <p>Opcionais de alimentação</p> <ul style="list-style-type: none"> Pacote de medidores de motor (padrão em motores T4f) Pacotes de geradores CA (110 V/60 Hz - 220 V/50 Hz, 3.000 W) Pacotes para clima frio Silenciador do paracentelha/depurador para diesel (silenciador catalítico) (não



* Disponível também como motor Tier 4 em regiões com limitação

** Disponível somente como peça para reposição

Terex Latin América

Alameda Rio Negro, 161 - 10º Andar
06.454-000 - Alphaville Empresarial - SP - Brasil
Fone: 0800 031 0100
E-mail: marketing-brazil@terex.com

Distribuído por:

